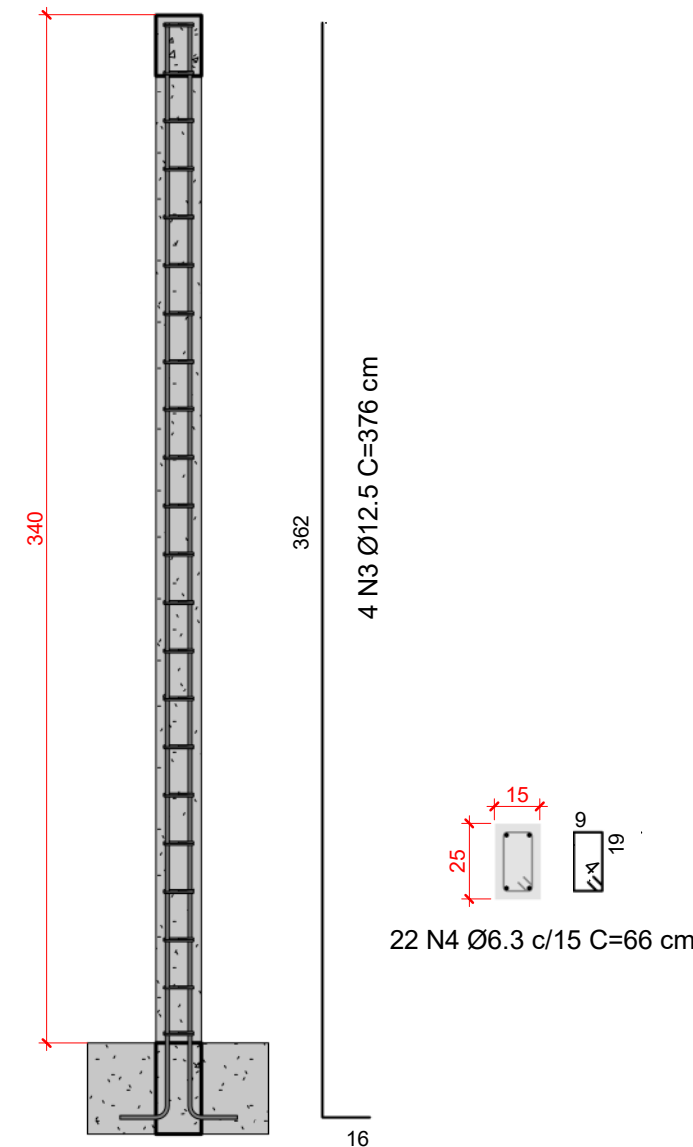
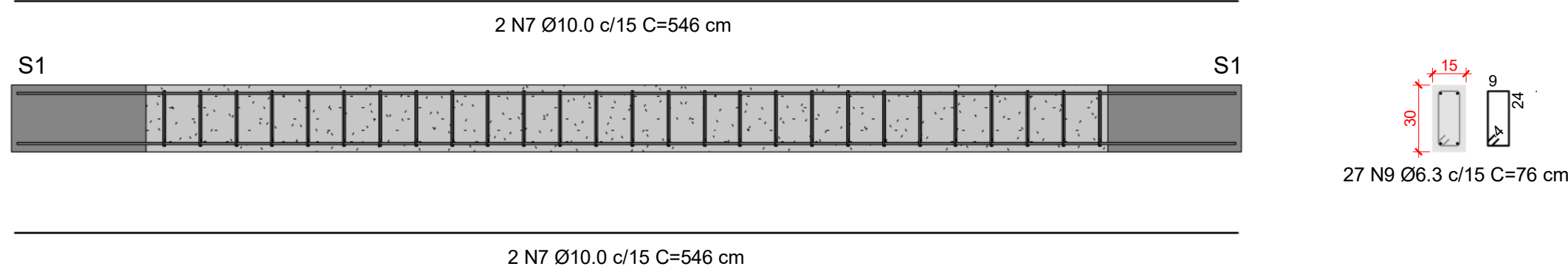


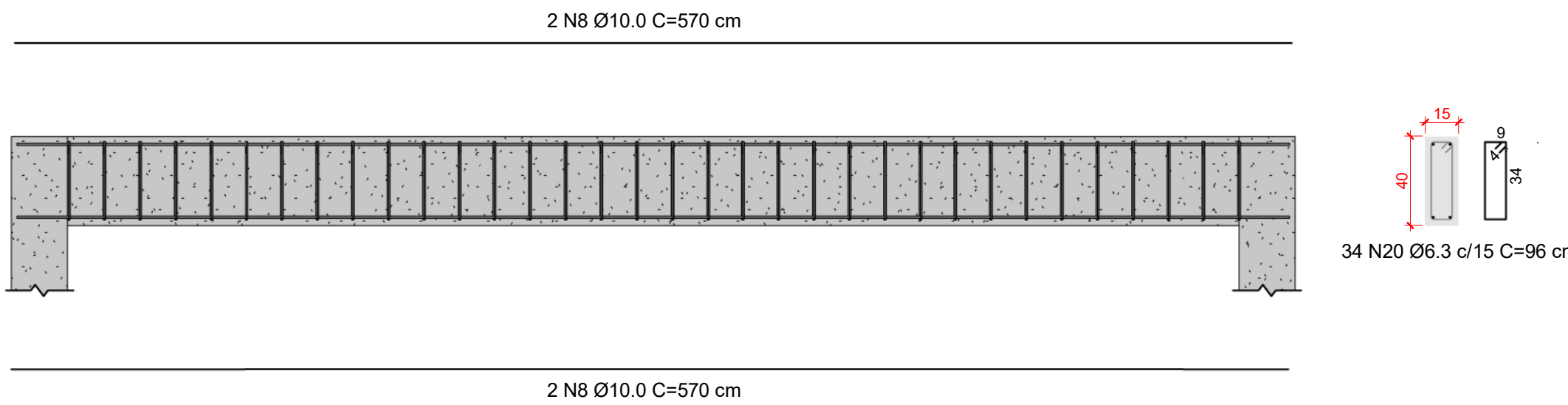
1 DETALHAMENTO SAPATAS (x22)
1: 20



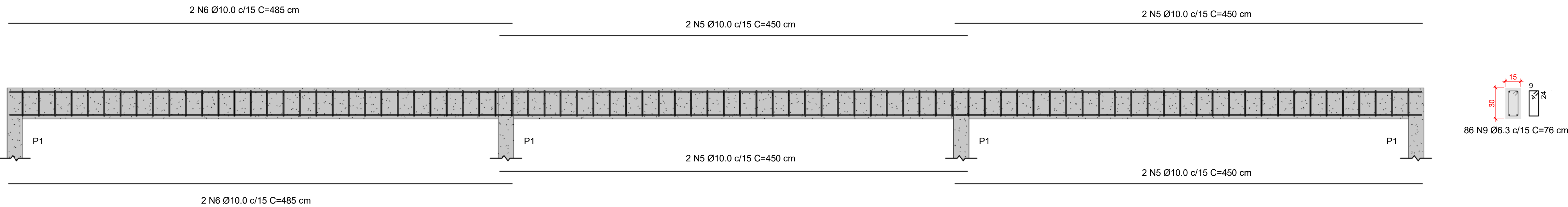
2 DETALHAMENTO DE PILARES (x20)
1: 25



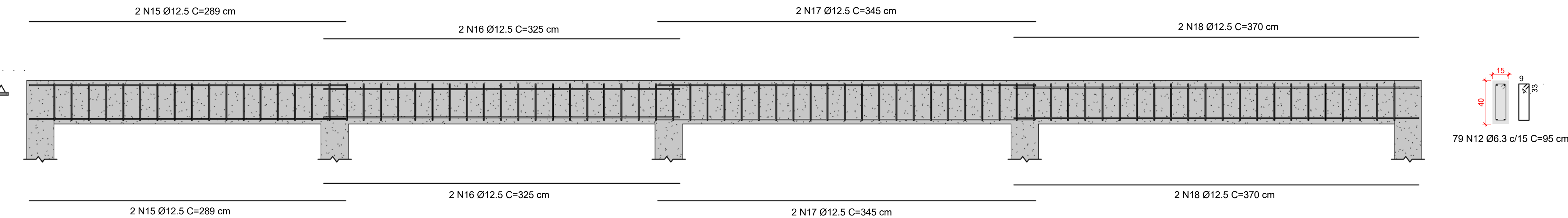
3 VB1
1: 25



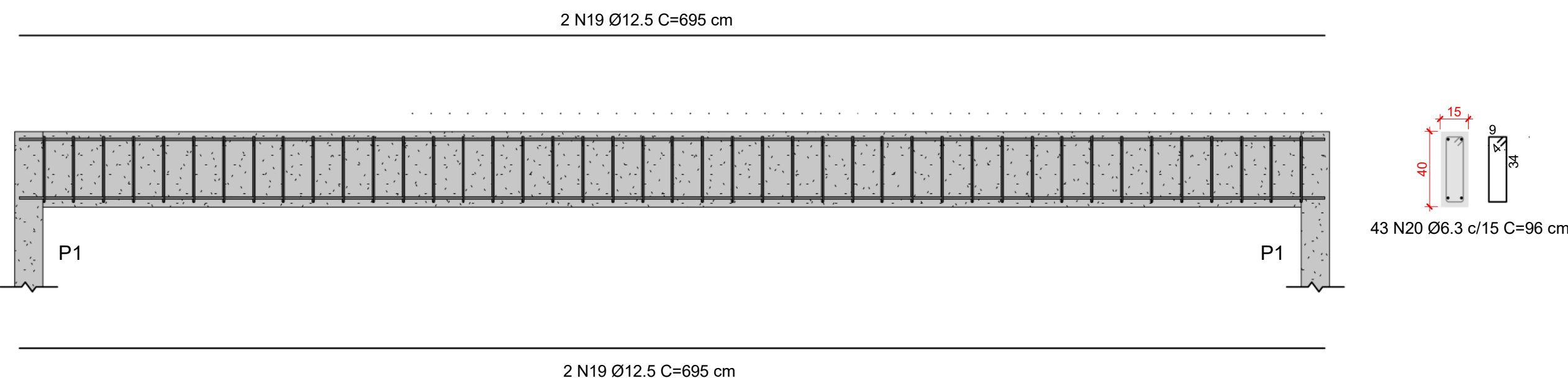
4 V5
1: 25



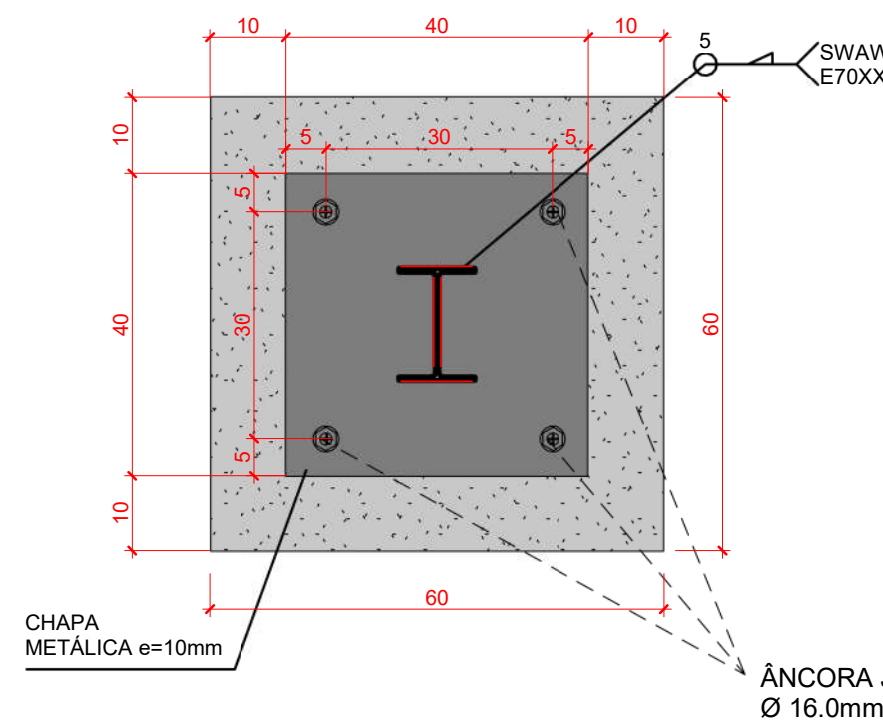
5 V2
1: 25



6 V3
1: 25



7 V4
1: 25



8 LIGAÇÃO - PILAR SAPATA
1: 10

RESUMO DE FUNDAÇÕES		
Elemento	CxLxA	Volume
SAPATAS (x22)	60x60x30	2.38 m³

RESUMO DE DIMENSÕES - PILARES			
PILARES	DIMENSÕES	Volume	Área de Formas
P1 (x20)	15.0 x 25.0	2.55 m³	54.40 m²

RESUMO DE DIMENSÕES - VIGAS			
VIGA	DIMENSÕES	Volume	Área de Formas

TÉRREO			
VB1	15.0 x 30.0	0.39 m³	7.37 m²
COBERTA			
V1	15.0 x 20.0	0.28 m³	5.40 m²
V2	15.0 x 30.0	0.59 m³	10.16 m²
V3	15.0 x 40.0	1.38 m³	23.73 m²
V4	15.0 x 40.0	2.01 m³	32.54 m²
V5	15.0 x 40.0	0.32 m³	5.23 m²
		4.96 m³	84.42 m²

RESUMO DE CONSUMO - LAJES	
VOLUME	Área
3.99 m³	100 m²

TABELA DE PERFIS METÁLICOS GERAL			
PERFIL	COMPRIMENTO	PESO POR METRO	Peso Total Kg
W150X13	5.44 m	13.00 kg/m	70.66

RESUMO DE AÇO - PILARES			
Diâmetro da barra	Comprimento total da barra	PESO POR METRO	PESO TOTAL
6.3	292.55 m	0.245 kg/m	71.67 kg
12.5	287.38 m	0.963 kg/m	276.74 kg
	579.92 m		348.42 kg

RESUMO DE AÇO - VIGAS			
Diâmetro da barra	Comprimento total da barra	PESO POR METRO	PESO TOTAL
6.3	550.89 m	0.245 kg/m	134.97 kg
10.0	121.88 m	0.617 kg/m	75.20 kg
12.5	245.30 m	0.963 kg/m	236.23 kg
	918.08 m		446.40 kg

RESUMO DE AÇO - LAJES			
Diâmetro da barra	Comprimento total da barra	PESO POR METRO	PESO TOTAL
4.2	1984.03 m	0.109 kg/m	216.26 kg

RESUMO DE AÇO - FUNDAÇÕES			
Diâmetro da barra	Comprimento total da barra	PESO POR METRO	PESO TOTAL
10.0	160.73 m	0.617 kg/m	99.17 kg

ESTRUTURA

de Vasconcelos
estruturas

(83) 9 9644 2240
@andredevasconceloseng

Revisão nº: 00

Obra: Assembléia Legislativa da Paraíba

Projeto: Reforma de Creche

Título: DETALHAMENTO DE ELEMENTOS ESTRUTURAIS

Revisão nº: 00

Data: 13 / 02 / 2026

Escala: Indicada

Plancha nº: 02

Observações: Concreto: fck = 25 Mpa

Atente-se aos cobrimentos

Confira a revisão atual no site da estrutura

Andre de Vasconcelos
Engenheiro estrutural
CREA/PB nº 161890343-9
andre@devasconcelos.eng.br
(83) 9 9644 2240